


**8th. FLOOR PLAN**  
**ไฟฉุกเฉิน,เครื่องPROJECTOR**  
**SPRINKLER,HEAT DETECTOR**  
**ก่อนปรับปรุง**  
 มาตรฐาน 1 : 100

รายการสัญลักษณ์ประกอบแบบ	
สัญลักษณ์	ความหมาย
	ไฟฉุกเฉิน(ของเดิม)
	SPRINKLER(ของเดิม)
	HEAT DETECTOR(ของเดิม)
	ขารับเครื่อง PROJECTOR (ของเดิม)



**มหาวิทยาลัยเทคโนโลยีราชมงคล  
กรุงเทพ**

โครงการ  
ปรับปรุงห้องเรียนคอมพิวเตอร์และห้องปฏิบัติการภาษา  
ชั้น 8 และ ชั้น 9 ของมหาวิทยาลัยเทคโนโลยีราชมงคล  
กรุงเทพ กรุงเทพมหานคร รวมพื้นที่ประมาณ 1 ไร่  
จัดทําโดย

รองศาสตราจารย์ พิเศษ จันทวัฒน์

คณะกรรมการจัดทำแบบและรายการประกอบแบบ

- นายสุวิทย์ ศิริพงษ์ ประธานกรรมการ
- นายวิวัฒน์ ศัลยกำธร กรรมการ
- นายศักดิ์ อัครวิเศษ กรรมการ
- นายสมานต์ อึ้งอรรถกุล กรรมการ
- นายสุวิทย์ วิเศษประเสริฐ กรรมการและเลขานุการ

คณะกรรมการควบคุมแบบ


- นายสุวิทย์ อัครวิเศษ ประธานกรรมการ
- นายสุวิทย์ อัครวิเศษ/พรนุช กรรมการ
- นายสุวิทย์ อัครวิเศษ กรรมการและเลขานุการ

ผู้เขียนแบบ  
นายสุวิทย์ แสงสุภา

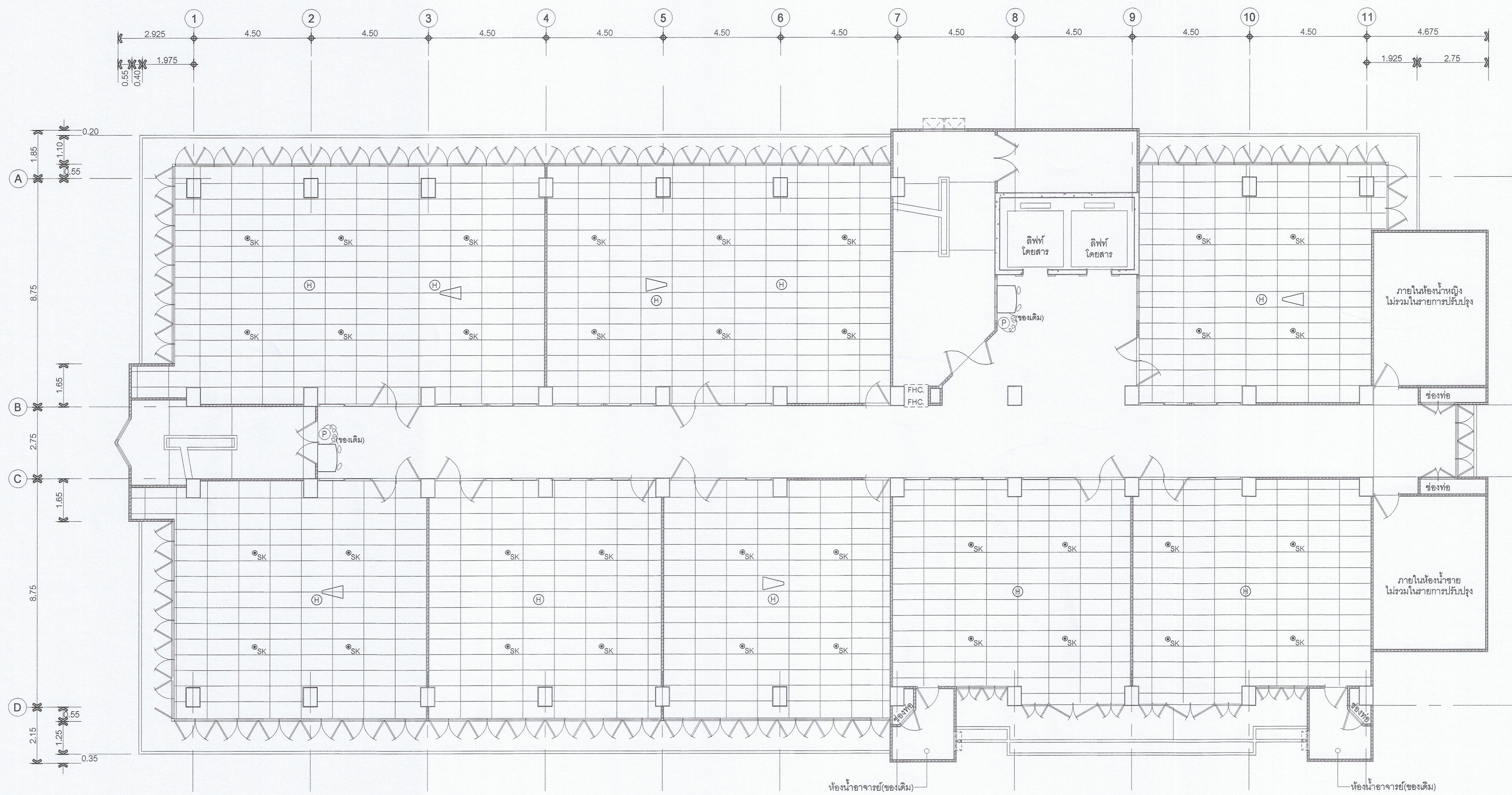
REV.	DESCRIPTION	DATE

แสดงแบบ 8th.FLOOR  
ไฟฉุกเฉิน,เครื่องPROJECTOR  
SPRINKLER,HEAT  
ก่อนปรับปรุง

มาตรฐาน	วันที่
1 : 100	10-4-65
แผ่นที่	รวม
A-22/66	67+ปก







9th. FLOOR PLAN  
 ไฟฉุกเฉิน,เครื่องPROJECTOR  
 SPRINKLER,HEAT DETECTOR  
 ก่อนปรับปรุง  
 มาตรฐาน 1 : 100

รายการสัญลักษณ์ประกอบแบบ	
สัญลักษณ์	ความหมาย
	ไฟฉุกเฉิน(ของเดิม)
	SPRINKLER(ของเดิม)
	HEAT DETECTOR(ของเดิม)
	ข่ารับเครื่อง PROJECTOR (ของเดิม)



โครงการ  
 ปรับปรุงห้องเรียนคอมพิวเตอร์และห้องปฏิบัติการ อาคาร ๔  
 ชั้น ๖-๗ และชั้น ๘๐ ของมหาวิทยาลัยเทคโนโลยีราชมงคล  
 กรุงเทพมหานคร เขตจตุจักร กรุงเทพมหานคร จำนวน 1 งาน  
 ชื่อการปฏิบัติงาน  
 รองศาสตราจารย์พิชัย จันทร์นีน

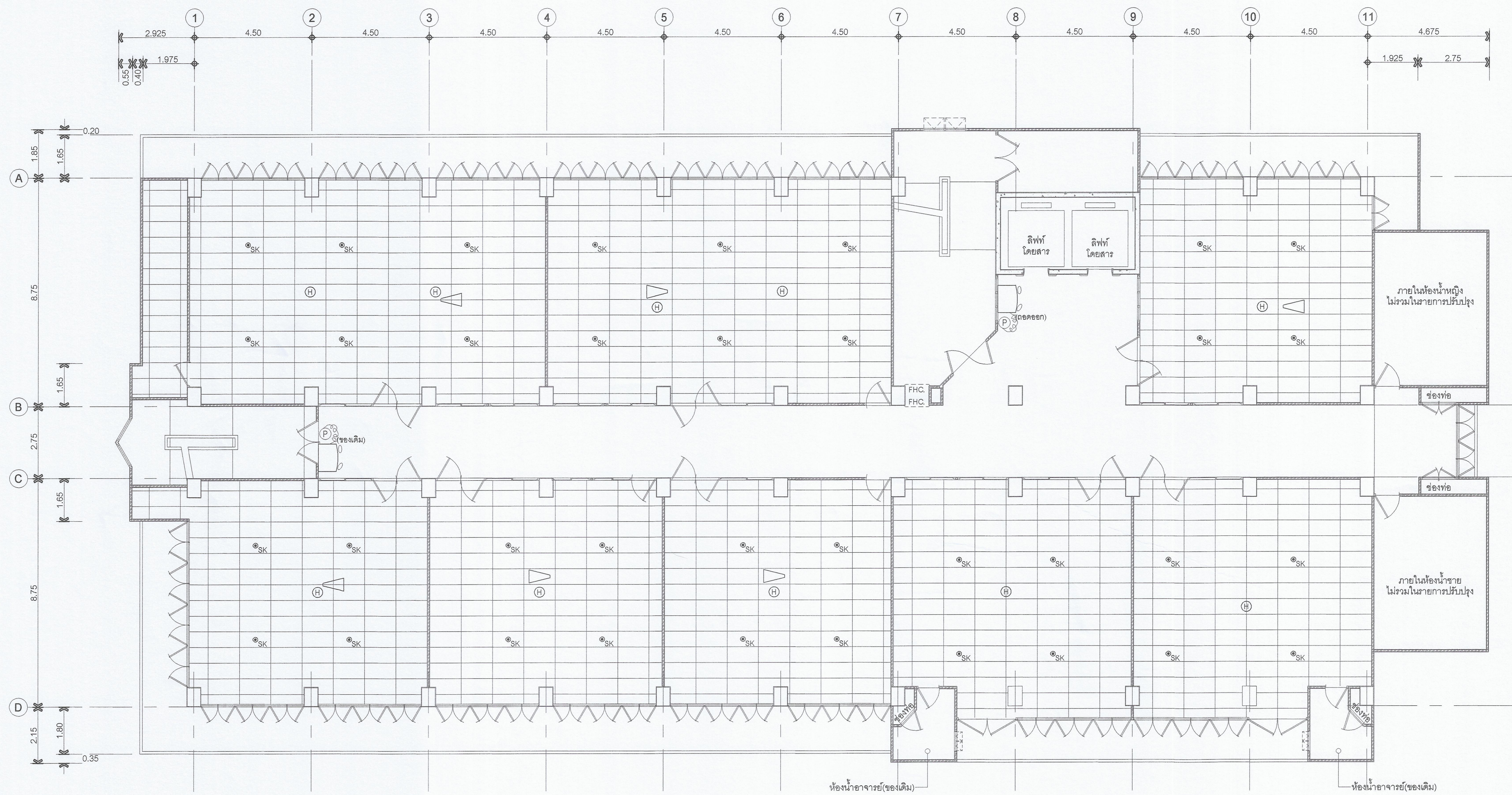
- คณะกรรมการจัดทำแบบแปลนและรายการประกอบแบบ
- นายสุวิทย์ ศิริพงษ์ ประธานกรรมการ
  - ศ.ดร.วิวัฒน์ ศรีประเสริฐ กรรมการ
  - ศ.ดร.ทวิชัย อัครศิลป์ กรรมการ
  - นายสุวัฒน์ อึ้งมิ่งมงคล กรรมการ
  - นางสุวิภาณี ศิริประเสริฐ กรรมการและเลขานุการ

- คณะกรรมการตรวจสอบแบบ
- นายสุวิทย์ อัครศิลป์ ประธานกรรมการ
  - นายทองสุข ทุมบุตร กรรมการ
  - นางวิภาณี อัครศิลป์ กรรมการและเลขานุการ
- ผู้เขียนแบบ  
 นายสุวิทย์ แสงสุกุล

REV.	DESCRIPTION	DATE
แสดงแบบ	9th.FLOOR ไฟฉุกเฉิน,เครื่องPROJ SPRINKLER,HEAT ก่อนปรับปรุง	
มาตรฐาน	วันที่	
1 : 100	10-4-65	
แผ่นที่	รวม	
A-23/66	67+ปก	







10th. FLOOR PLAN  
ไฟฉุกเฉิน, เครื่องPROJECTOR  
SPRINKLER, HEAT DETECTOR  
ก่อนปรับปรุง  
มาตราส่วน 1 : 100

รายการสัญลักษณ์ประกอบแบบ	
สัญลักษณ์	ความหมาย
	ไฟฉุกเฉิน(ของเดิม)
	SPRINKLER(ของเดิม)
	HEAT DETECTOR(ของเดิม)
	ขารับเครื่อง PROJECTOR (ของเดิม)

มหาวิทยาลัยเทคโนโลยีราชมงคล  
กรุงเทพ

โครงการ  
ปรับปรุงห้องเรียนคอมพิวเตอร์และห้องปฏิบัติการ อาคาร ๔๔  
ชั้น ๑๐ และชั้น ๑๐๐ ของงานพัฒนาและสนับสนุน  
แหล่งข้อมูลสารสนเทศ สำนักวิทยบริการ จำนวน 1 ฐาน  
ข้อมูลขงเดิม

รองศาสตราจารย์พิชัย จันทน์นรินทร์

คณะกรรมการจัดทำแบบแปลนและรายการประกอบแบบ

- นายณัฐพงษ์ ศิริชนะ ประธานกรรมการ
- ผศ.ฉวีฉลิรัตน์ ศรีประเสริฐ กรรมการ
- ผศ.พิทักษ์ อัครกุลเกษม กรรมการ
- นายศานนท์ อรรถมงคลกุล กรรมการ
- นางสุภัทรีน วิษณุประเสริฐ กรรมการและเลขานุการ

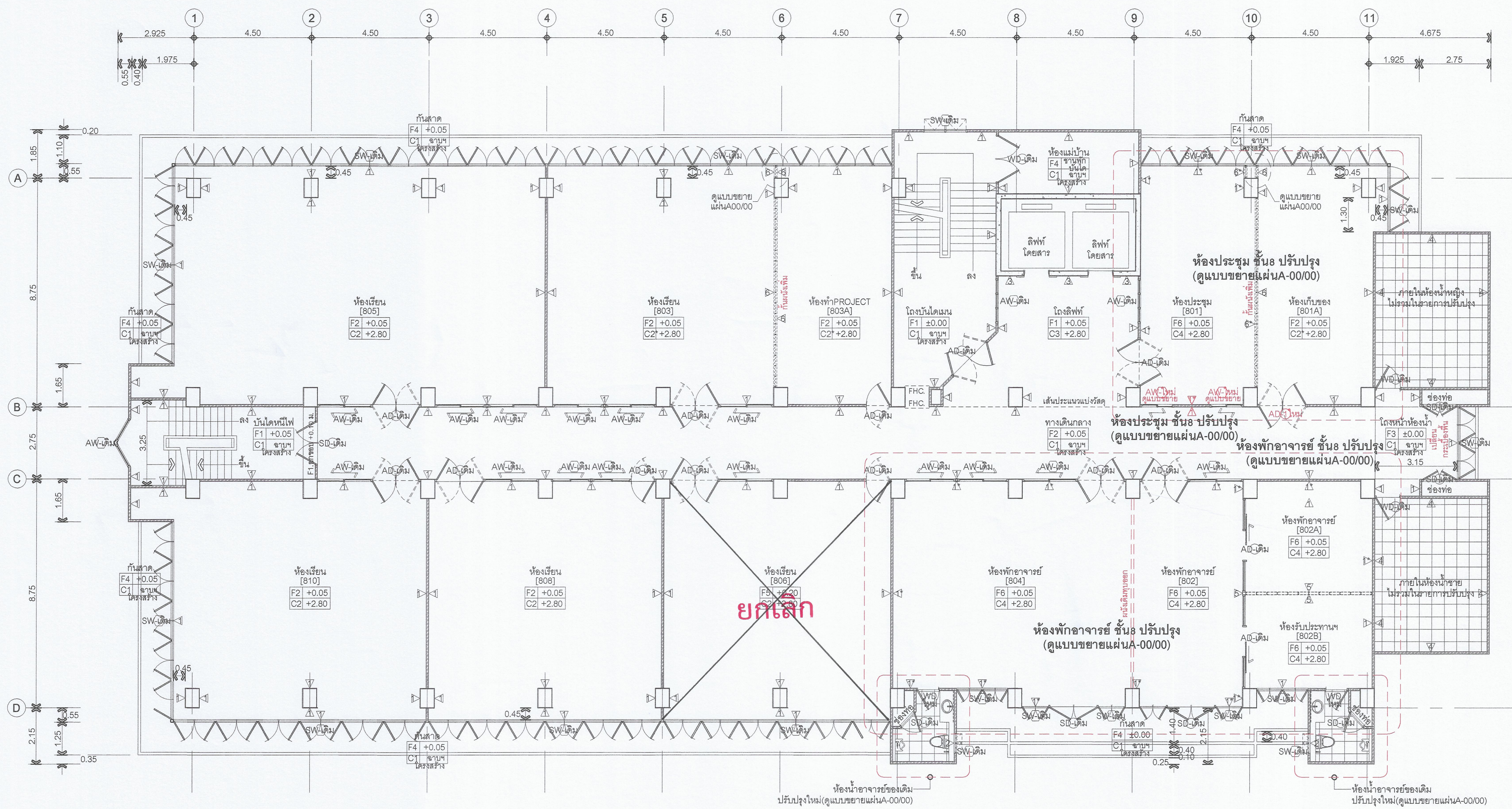
คณะกรรมการตรวจสอบแบบ

- นายณัฐพงษ์ ศิริชนะ ประธานกรรมการ
- นายทองสุข ทรัพย์บุตร กรรมการ
- นางจันทิมา อัครกุลเกษม กรรมการและเลขานุการ

ผู้เขียนแบบ  
นายสุวิทย์ แสงสุกุล

REV.	DESCRIPTION	DATE
	แสดงแบบ 10th.FLOOR ไฟฉุกเฉิน, เครื่องPROJ SPRINKLER, HEAT ก่อนปรับปรุง	
มาตราส่วน	วันที่	
1 : 100	10-4-65	
แผ่นที่	รวม	
A-24/66	67+ปก	





8th. FLOOR PLAN  
หลังปรับปรุง  
มาตราส่วน 1 : 100

- " หมายเหตุ "
- กำหนดให้ค่าระดับ โถงมีโดเมนชั้น = ระดับ±0.00(เป็นค่าสมมติ)
  - AD-เดิม = ประตูอลูมิเนียม ของเดิม กำหนดให้
  - AD-ใหม่ = ประตูอลูมิเนียม ของเดิม เปลี่ยนเฉพาะที่ชำรุด, ชัดทำความสะดวก
  - SD-เดิม = ประตูเหล็ก ของเดิม กำหนดให้
  - SD-ใหม่ = ประตูและอุปกรณ์ประตูเหล็กของเดิม เปลี่ยนหรือซ่อมแซมเฉพาะที่ชำรุด, ชัดทำสีใหม่ตามกรรมวิธี
  - WC-เดิม = ประตูไม้ ของเดิม กำหนดให้
  - WC-ใหม่ = ประตูไม้ อุปกรณ์ของเดิมทั้งหมด, วัสดุประตูเปลี่ยนเฉพาะที่ชำรุด, ชัดทำสีใหม่ตามกรรมวิธี
  - AW-เดิม = หน้าต่างอลูมิเนียม ของเดิม กำหนดให้
  - AW-ใหม่ = วัสดุและอุปกรณ์หน้าต่างอลูมิเนียมของเดิม เปลี่ยนเฉพาะที่ชำรุด, ชัดทำความสะดวก
  - SW-เดิม = หน้าต่างเหล็ก ของเดิม กำหนดให้
  - SW-ใหม่ = วัสดุและอุปกรณ์หน้าต่างเหล็กของเดิม เปลี่ยนหรือซ่อมแซมเฉพาะที่ชำรุด, ชัดทำสีใหม่ตามกรรมวิธี

- " หมายเหตุ "
- ประตู+หน้าต่าง+ช่องแสง ตำแหน่งเปิดออกสู่ภายนอกอาคาร หรือ ออกสู่ระเบียง, กั้นสาด กำหนดให้
  - รูปมัลติ(ของเดิม) เปลี่ยนเป็น ไม้บานรับแสงรูปแบบและสีให้ดูดีของเดิม
  - บานรับแสงของเดิม ซ่อมแซม ทำความสะอาดให้อยู่ในสภาพพร้อมใช้งาน
  - ยกเว้นหน้าต่างห้องทักอาจารย์, หน้าต่างช่องแสงในโถงข้าง ไม่ติดบานฯ
  - ยกเว้นหน้าต่างช่องแสงสุดท้ายทางเดินติดหน้าต่างศึกษา ไม่ติดบานฯ
  - ประตู+หน้าต่าง+ช่องแสง ตำแหน่งเปิดออกสู่ภายนอกอาคาร หรือ ออกสู่ระเบียง, กั้นสาด กำหนดให้
  - ลอกฟิล์มกระจก(ของเดิม) เปลี่ยนเป็น ฟิล์มกระจกใสความเข้ม20%ทั้งหมดทุกบาน ยกเว้นหน้าต่าง
  - ห้องทักอาจารย์, หน้าต่าง+ช่องแสงบันไดข้าง, หน้าต่าง+ช่องแสงสุดท้ายทางเดินติดห้องนักศึกษ
  - ประตู+หน้าต่าง+ช่องแสง ตำแหน่งเปิดออกสู่ภายนอกอาคาร กำหนดให้
  - ลอกฟิล์มกระจก(ของเดิม) เปลี่ยนเป็น ฟิล์มกระจกใสทั้งหมดทุกบาน
  - ประตูห้อง(02) กำหนดให้ ติดอุปกรณ์กันกระสุน



มหาวิทยาลัยเทคโนโลยีราชมงคล  
กรุงเทพ  
โครงการ  
ปรับปรุงห้องเรียนและห้องปฏิบัติการ อาคาร ๔  
ชั้น ๖ และ ๗ ๑๐ วิทยาลัยอาชีวศึกษา  
และศูนย์พัฒนาและส่งเสริม  
แหล่งท่องเที่ยวและสถานที่ กรุงเทพมหานคร จำนวน 1 งาน  
ลักษณะที่  
รองศาสตราจารย์ชัย จันทร์มีน

- คณะกรรมการจัดทำแบบและรายการก่อสร้าง
- นายสุวิทย์ ศิริชนะ ประธานกรรมการ
  - ศ.ดร.วิวัฒน์ คงทองประเสริฐ กรรมการ
  - ศ.ดร.ทวิศักดิ์ อัครเดชกุล กรรมการ
  - นายสมานนท์ ชัยมงคลฤทธิ์ กรรมการ
  - นางสุวิรัตน์ วิเศษประเสริฐ กรรมการและเลขานุการ

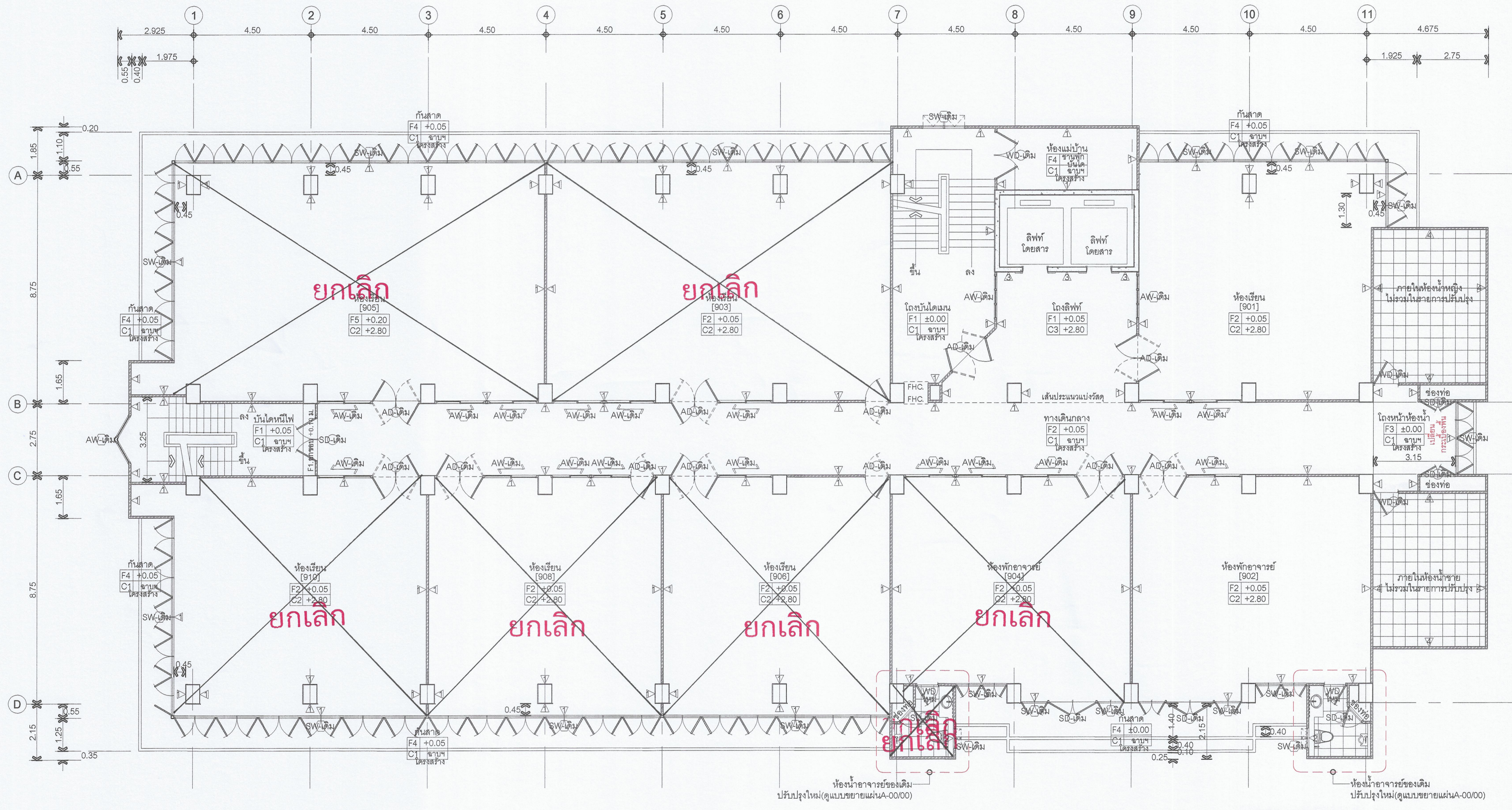
- คณะกรรมการควบคุมแบบ
- นายสุวิทย์ วิสาขาทิพย์ ประธานกรรมการ
  - นายทองปิ่น พนมบุตร กรรมการ
  - นางสาวกัญญา วัฒนศิริ กรรมการและเลขานุการ

ผู้เขียนแบบ  
นายสุวิทย์ แสงสุกุล

REV.	DESCRIPTION	DATE
แสดงแบบ	8th. FLOOR PLAN หลังปรับปรุง	
มาตราส่วน	วันที่	
1 : 100	10-4-65	
แผ่นที่	รวม	
A-25/66	67+ปก	







9th. FLOOR PLAN  
หลังปรับปรุง  
มาตราส่วน 1 : 100

- " หมายเหตุ "
- กำหนดให้ค่าระดับ โถงบันไดบนชั้น = ระดับ±0.00(เป็นค่าสมมุติ)
  - AW-เดิม = ประตูอลูมิเนียม ของเดิม กำหนดให้
  - SD-เดิม = ประตูเหล็ก ของเดิม กำหนดให้
  - WC-เดิม = ประตูไม้ ของเดิม กำหนดให้
  - AD-เดิม = ประตูอลูมิเนียม ของเดิม กำหนดให้
  - AW-เดิม = หน้าต่างอลูมิเนียม ของเดิม กำหนดให้
  - SD-เดิม = หน้าต่างเหล็ก ของเดิม กำหนดให้
  - WC-เดิม = หน้าต่างไม้ ของเดิม กำหนดให้
  - AD-เดิม = หน้าต่างอลูมิเนียม ของเดิม กำหนดให้
  - AW-เดิม = หน้าต่างเหล็ก ของเดิม กำหนดให้
  - SD-เดิม = หน้าต่างไม้ ของเดิม กำหนดให้
  - AD-เดิม = หน้าต่างอลูมิเนียม ของเดิม กำหนดให้

- " หมายเหตุ "
- ประตู+หน้าต่าง+ช่องแสง ด้านที่เปิดออกสู่ภายนอกอาคาร หรือ ออกสู่ระเบียง/กันสาด กำหนดให้
  - ประตู+หน้าต่าง+ช่องแสง ด้านที่เปิดออกสู่ภายในอาคาร หรือ ออกสู่ระเบียง/กันสาด กำหนดให้
  - ประตู+หน้าต่าง+ช่องแสง ด้านที่เปิดออกสู่ภายนอกอาคาร หรือ ออกสู่ระเบียง/กันสาด กำหนดให้
  - ประตู+หน้าต่าง+ช่องแสง ด้านที่เปิดออกสู่ภายในอาคาร หรือ ออกสู่ระเบียง/กันสาด กำหนดให้
  - ประตู+หน้าต่าง+ช่องแสง ด้านที่เปิดออกสู่ภายนอกอาคาร หรือ ออกสู่ระเบียง/กันสาด กำหนดให้
  - ประตู+หน้าต่าง+ช่องแสง ด้านที่เปิดออกสู่ภายในอาคาร หรือ ออกสู่ระเบียง/กันสาด กำหนดให้



มหาวิทยาลัยเทคโนโลยีราชมงคล  
กรุงเทพ  
โครงการ  
ปรับปรุงห้องเรียนและห้องปฏิบัติการ อาคาร ๔  
ชั้น ๖ และชั้น ๙ จำนวน ๒๐ ห้องเรียนและห้อง  
ปฏิบัติการและห้องปฏิบัติการ ๑ ห้องเรียน ๑ ห้อง  
ปฏิบัติการ

- รองศาสตราจารย์ ชัยวัฒน์
- คณะกรรมการจัดทำแบบแปลนและรายการวัสดุ
- นายสุวิทย์ คุ้มระ ประสานกรรมการ
  - ศ.ดร.วิวัฒน์ คณิศประเสริฐ กรรมการ
  - ศ.ดร.วิวัฒน์ คุ้มระ กรรมการ
  - นายอานนท์ คุ้มระ กรรมการ
  - นางสุวิทย์ คุ้มระ กรรมการและสถาปนิก

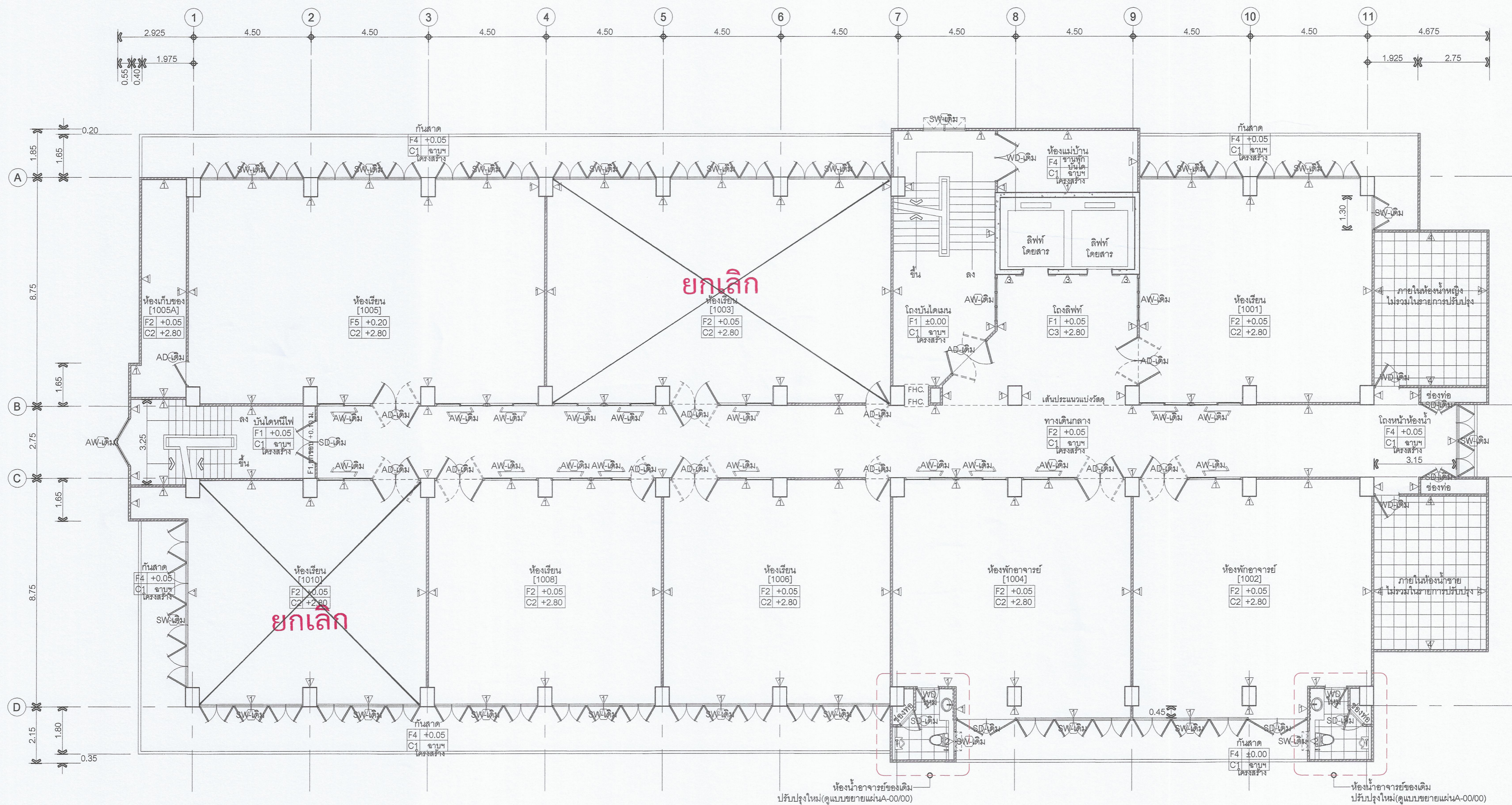
- คณะกรรมการตรวจแบบ
- นายวิวัฒน์ คุ้มระ กรรมการ
  - นายอานนท์ คุ้มระ กรรมการ
  - นายวิวัฒน์ คุ้มระ กรรมการและสถาปนิก

ผู้เขียนแบบ  
นายสุวิทย์ คุ้มระ

REV.	DESCRIPTION	DATE
	แสดงแบบ	
	9th. FLOOR PLAN	
	หลังปรับปรุง	
มาตราส่วน	วันที่	
1 : 100	10-4-65	
แผ่นที่	รวม	
A-26/66	67+ปก	







10th. FLOOR PLAN  
หลังปรับปรุง  
มาตราส่วน 1 : 100

" หมายเหตุ "

- กำหนดให้ค่าระดับ โถงบันไดและชั้น = ระดับ±0.00(เป็นค่าสมมติ)
- AD-เดิม = ประตูอลูมิเนียม ช่องเดิม กำหนดให้
- วัสดุและอุปกรณ์ประตูอลูมิเนียมของเดิม เปลี่ยนเฉพาะที่ชำรุด,ขีดท่าความสะอาด
- SD-เดิม = ประตูเหล็ก ช่องเดิม กำหนดให้
- วัสดุและอุปกรณ์ประตูเหล็กของเดิม เปลี่ยนหรือซ่อมแซมเฉพาะที่ชำรุด,ขีดท่าสีในตามกรรมวิธี
- WC-เดิม = ประตูไม้ ช่องเดิม กำหนดให้
- เปลี่ยนอุปกรณ์ของเดิมทั้งหมด,วัสดุประตูเปลี่ยนเฉพาะที่ชำรุด,ขีดท่าสีในตามกรรมวิธี
- AW-เดิม = หน้าต่างอลูมิเนียม ช่องเดิม กำหนดให้
- วัสดุและอุปกรณ์หน้าต่างอลูมิเนียมของเดิม เปลี่ยนเฉพาะที่ชำรุด,ขีดท่าความสะอาด
- SW-เดิม = หน้าต่างเหล็ก ช่องเดิม กำหนดให้
- วัสดุและอุปกรณ์หน้าต่างเหล็กของเดิม เปลี่ยนหรือซ่อมแซมเฉพาะที่ชำรุด,ขีดท่าสีในตามกรรมวิธี

" หมายเหตุ "

- ประตู+หน้าต่าง+ช่องแสง ด้านที่เปิดออกสู่ภายนอกอาคาร หรือ ออกสู่ระเบียง,กันสาด กำหนดให้
- วัสดุ(ของเดิม) เปลี่ยนเป็น ไม้ลามิเนตรูปแบบและสีให้ดูดีของเดิม
- มาปรับแต่งของเดิม ซ่อมแซม ทำความสะอาดให้อยู่ในสภาพพร้อมใช้งาน
- ยกเว้นหน้าต่างห้องอาจารย์,หน้าต่างช่องแสงบันไดข้าง ไม่ติดม่าน
- ยกเว้นหน้าต่างช่องแสงสุดท้ายติดที่ห้องนำนักศึกษา ไม่ติดม่าน
- ประตู+หน้าต่าง+ช่องแสง ด้านที่เปิดออกสู่ภายในอาคาร หรือ ออกสู่ระเบียง,กันสาด กำหนดให้
- ลอกฟิล์มกระจก(ของเดิม) เปลี่ยนเป็น ฟิล์มกรองแสงสีดำความเข้ม20%ทั้งหมดทุกบาน ยกเว้นหน้าต่าง
- ห้องน้ํายาจารย์,หน้าต่าง+ช่องแสงบันไดข้าง,หน้าต่าง+ช่องแสงสุดท้ายติดที่ห้องนำนักศึกษา
- ประตู+หน้าต่าง+ช่องแสง ด้านติดทางเดินภายในอาคาร กำหนดให้
- ลอกฟิล์มกระจก(ของเดิม) เปลี่ยนเป็น ฟิล์มกระจกฝ้าทั้งหมดทุกบาน
- ประตูห้อง[02] กำหนดให้ ติดอุปกรณ์กันเสียง



โครงการ  
ปรับปรุงห้องเรียนและห้องปฏิบัติการ อาคาร ๖๔  
ชั้น ๖ และชั้น ๑๐ งบประมาณและผัง  
วงเงินงบฯ ๖๖ ล้านบาท จำนวน ๑ งบ  
จัดทํา

- รองศาสตราจารย์ พิษณุ จันทร์นรินทร์
- คณะกรรมการจัดทำแบบและรายการก่อสร้าง
- นายสุวิทย์ ศักดิ์ประไพ ประธานกรรมการ
  - ศ.ดร.วิวัฒน์ ศัลยกำธร กรรมการ
  - ศ.ดร.ท้วม คุ้มคุดศาสตร์ กรรมการ
  - นายสนั่น วัฒนศิริ กรรมการ
  - นางสุวิทย์ พิษณุประไพ กรรมการและเลขานุการ

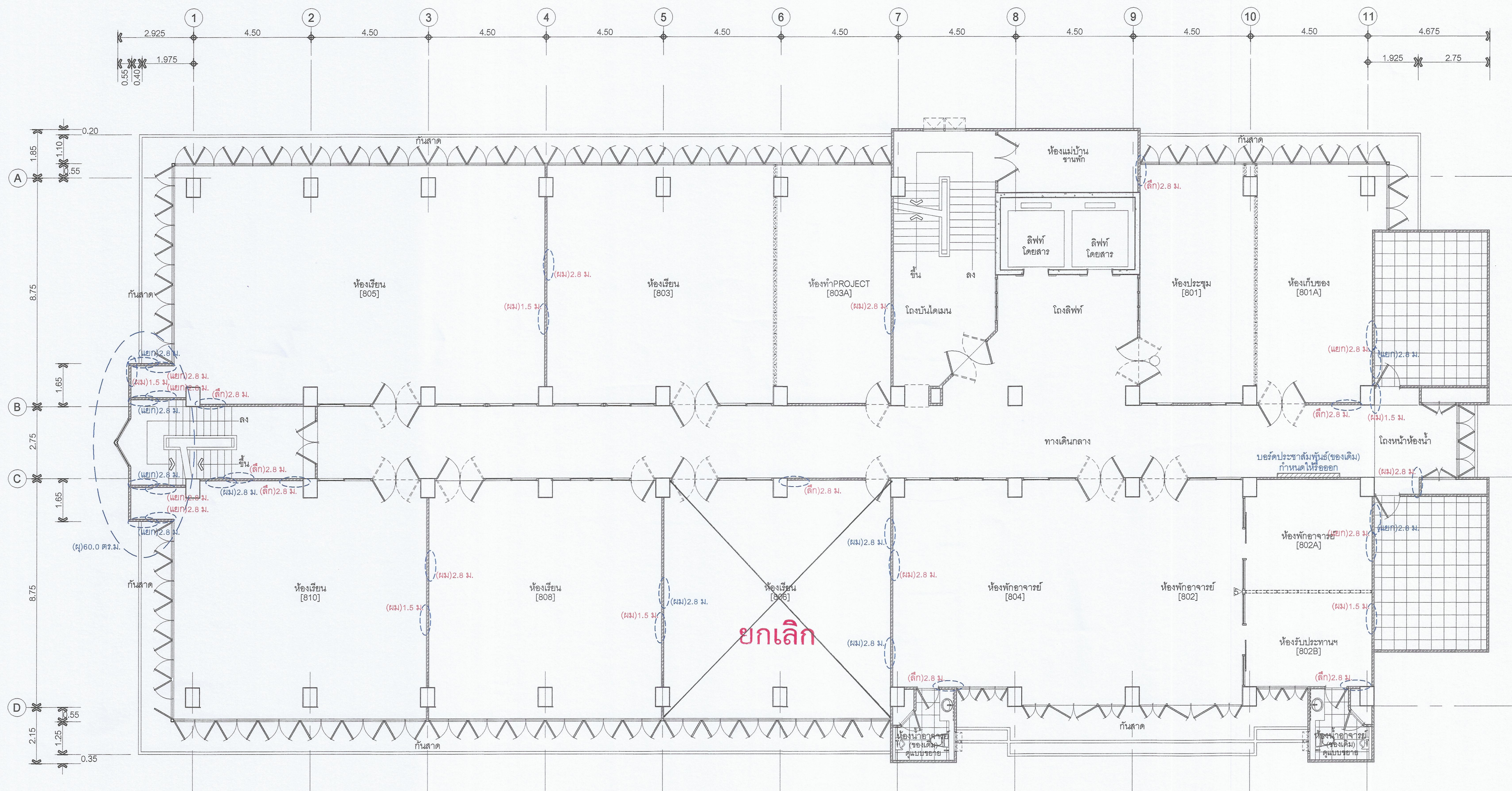
- คณะกรรมการตรวจแบบ
- นายสุวิทย์ วิลาศพิทักษ์ ประธานกรรมการ
  - นายทองชัย พนมบุตร กรรมการ
  - นายวิวัฒน์ วัฒนศิริ กรรมการและเลขานุการ

ผู้เขียนแบบ  
นายสุวิทย์ ชาญกุล

REV.	DESCRIPTION	DATE
	แสดงแบบ	
	10th. FLOOR PLAN	
	หลังปรับปรุง	
มาตราส่วน	วันที่	
1 : 100	10-4-65	
แผ่นที่	รวม	
A-27/66	67+ปก	







8th. FLOOR PLAN  
แสดงตำแหน่งรอยราวผนัง  
หลังปรับปรุง  
มาตราส่วน 1 : 100

" หมายเหตุ "

- บอกลำดับของรอยราว
- บอกลำดับของรอยราว
- บอกลำดับของรอยราว
- (มม) = รอยราวประเภท "เส้นผสม" วิธีเชื่อมมาตรฐานแบบขยายแผ่น A-59/66
- (ลึก) = รอยราวประเภท "กว้างลึก" วิธีเชื่อมมาตรฐานแบบขยายแผ่น A-59/66
- (แยก) = รอยราวประเภท "รอยแตกกว้างรอยลึก(ตะกั่วด้าน)" วิธีเชื่อมมาตรฐานแบบขยายแผ่น A-60/66
- (ข) = บอกลำดับในลาน(เดิม) ข. เบื้องล่าง
- วิธีเชื่อมโดยให้ชุดแผ่นของเดิม ออกไปให้ถึงผิววัสดุ
- แล้วจึงฉาบปูนทับตามกรรมวิธีฉาบปูน(เก่า)ผิวทาสีพลาสติก

-ประเภทรอยราวที่กำหนดหากไม่ตรงกับบริเวณที่ระบุ  
กำหนดให้เชื่อมและรอยราวบริเวณรอยราวอื่นใดตาม  
โดยให้ผู้รับจ้างผู้ควบคุมงานทราบก่อนดำเนินการ



มหาวิทยาลัยเทคโนโลยีราชมงคล  
กรุงเทพ  
โครงการ  
บันทึกข้อมูลเขียนคู่มือและคู่มือวิชาการ อาคาร ๘๘  
ชั้น ๘ และชั้น ๙ ของงานสถาปัตย์และผังเมือง  
และผังอาคาร อาคาร กรุงเทพมหานคร จำนวน 1 งาน  
อัครกมล  
รองศาสตราจารย์ พิเศษ จันทวัฒน์

- คณะกรรมการจัดทำแบบและรายการก่อสร้าง
- 1) นายสุวิทย์ ศิริชนะ ประธานกรรมการ
  - 2) ศ.ดร.วิวัฒน์ ศัลยกำธร กรรมการ
  - 3) ศ.ดร.วิวัฒน์ อัครกมล กรรมการ
  - 4) นายสมานันท์ อัครกมล กรรมการ
  - 5) นายสุวิทย์ พิเศษ กรรมการและเลขานุการ

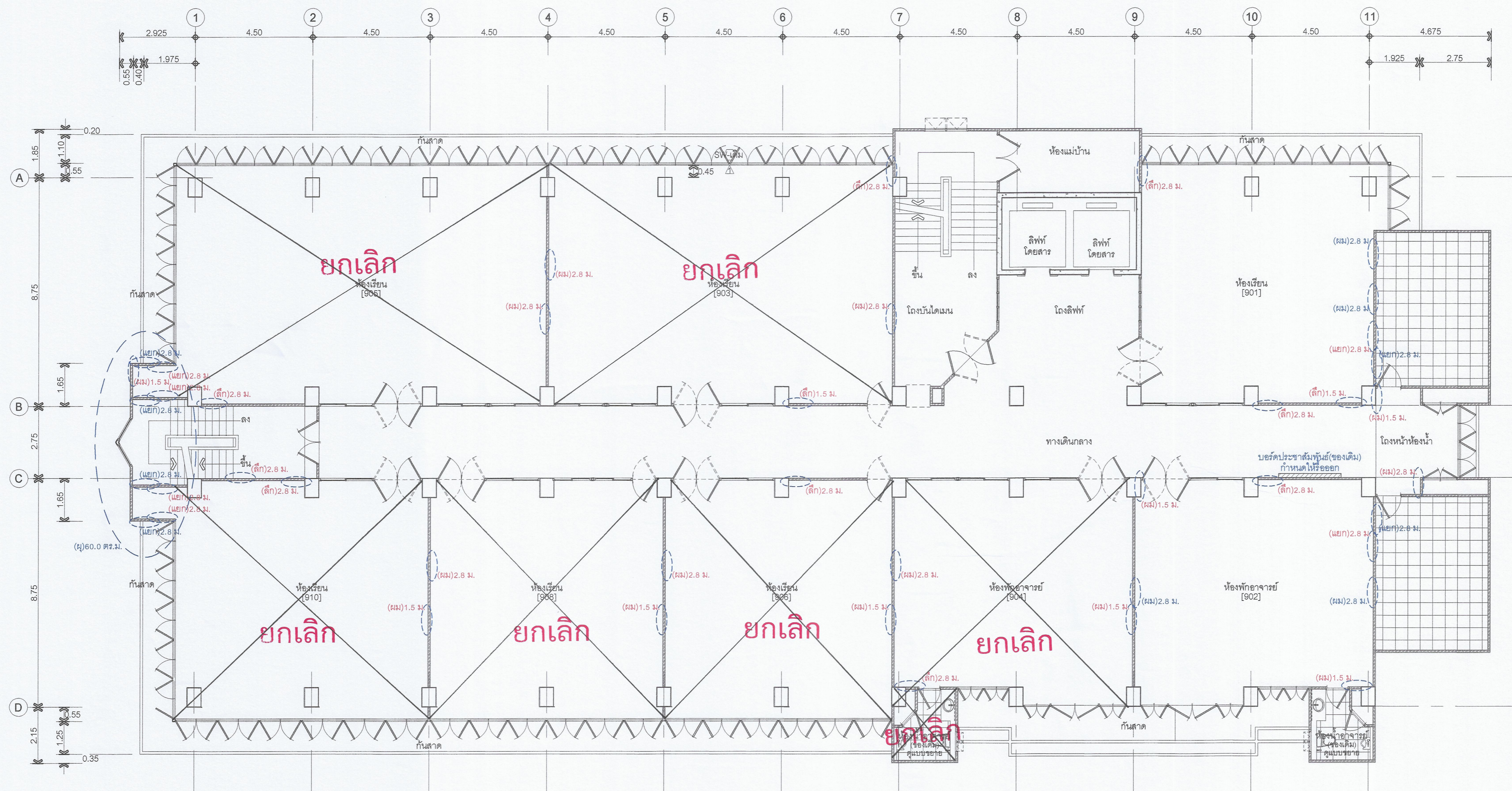
- คณะกรรมการตรวจรับแบบ
- 1) นายสุวิทย์ อัครกมล ประธานกรรมการ
  - 2) นายทองสุข พงษ์บุตร กรรมการ
  - 3) นายวิวัฒน์ อัครกมล กรรมการและเลขานุการ

ผู้เขียนแบบ  
นายสุวิทย์ แสงสุกุล

REV.	DESCRIPTION	DATE
	แสดงแบบ 8th. FLOOR PLAN แสดงตำแหน่งรอยราวผนัง หลังปรับปรุง	
มาตราส่วน	วันที่	
1 : 100	10-4-65	
แผ่นที่	รวม	
A-28/66	67+ปก	







9th. FLOOR PLAN  
แสดงตำแหน่งรอยราวผนัง  
หลังปรับปรุง  
มาตราส่วน 1:100

"หมายเหตุ"

- กำหนดรอยราวอยู่ในห้องใด แสดงถึงรอยราวอยู่ในห้องนั้น
  - - บอกลำดับของรอยราว
  - - บอกระยะยาวของรอยราว
  - - บอกระยะกว้างของรอยราว
  - (มม) = รอยราวประเภท "เห็นแสง" วิธีเชื่อมมาตรฐานแบบขยายแผ่น A-59/66
  - (ลึก) = รอยราวประเภท "ทึบ" วิธีเชื่อมมาตรฐานแบบขยายแผ่น A-59/66
  - (แยก) = รอยราวประเภท "รอยแตกกว้างขยายลึก(ตะลุ2ด้าน)" วิธีเชื่อมมาตรฐานแบบขยายแผ่น A-60/66
  - (ย) = บอดี้ถ่วงน้ำหนัก(เดิม) ยู. เบ็ญจ. สยู. วิธีเชื่อมโดยให้ชุดปูนจากบอดี้เดิม ออกไปถึงผิววัสดุแล้วจึงจับปูนตามกรรมวิธีจับปูน(เก่า)ผิวทาสีพาดคิก
- ประเภทรอยราวที่กำหนดหากไม่ตรงกับชนิดที่ระบุ กำหนดให้เชื่อมแบบรอยราวเรียงรอยราวขึ้นลาดแทน โดยให้ผู้รับจ้างแจ้งผู้ควบคุมงานทราบก่อนดำเนินการ



มหาวิทยาลัยเทคโนโลยีราชมงคล  
กรุงเทพ

โครงการ  
ปรับปรุงเชื่อมเหล็กและติดตั้งราวบันได  
ชั้น 9 และ ชั้น 100 ทรงงามเตาและผนัง  
แรงสูงตามแผนอาคาร กองช่างเทคนิค จำนวน 1 งาน  
จัดกระทำดี

รองศาสตราจารย์ พิชัย จันทร์นีน

คณะกรรมการจัดทำแบบและรายการก่อสร้าง

- 1) นายสุวิทย์ ศักดิ์ ประจักษ์กรการ
- 2) ศ.ดร.วิวัฒน์ คงคประดิษฐ์ กรรมการ
- 3) ศ.ดร.ทวิศักดิ์ ชัยคัมภีร์ กรรมการ
- 4) นายสมานต์ ชัยคัมภีร์ กรรมการ
- 5) นางสุวิรัตน์ วิเศษประดิษฐ์ กรรมการและเลขานุการ

คณะกรรมการควบคุมแบบ

- 1) นายสุวิทย์ วิศกรทวิชัย ประจักษ์กรการ
- 2) นายชัชชัย พิเศษ กรรมการ
- 3) นางกรรณิณี ชัยคัมภีร์ กรรมการและเลขานุการ

ผู้เขียนแบบ  
นายสุวิชัย แสงสุกุล

REV.	DESCRIPTION	DATE

แปลนแบบ  
9th. FLOOR PLAN  
แสดงตำแหน่งรอยราวผนัง  
หลังปรับปรุง

มาตราส่วน	วันที่
1 : 100	10-4-65
แผ่นที่	รวม
A-29/66	67+ปก